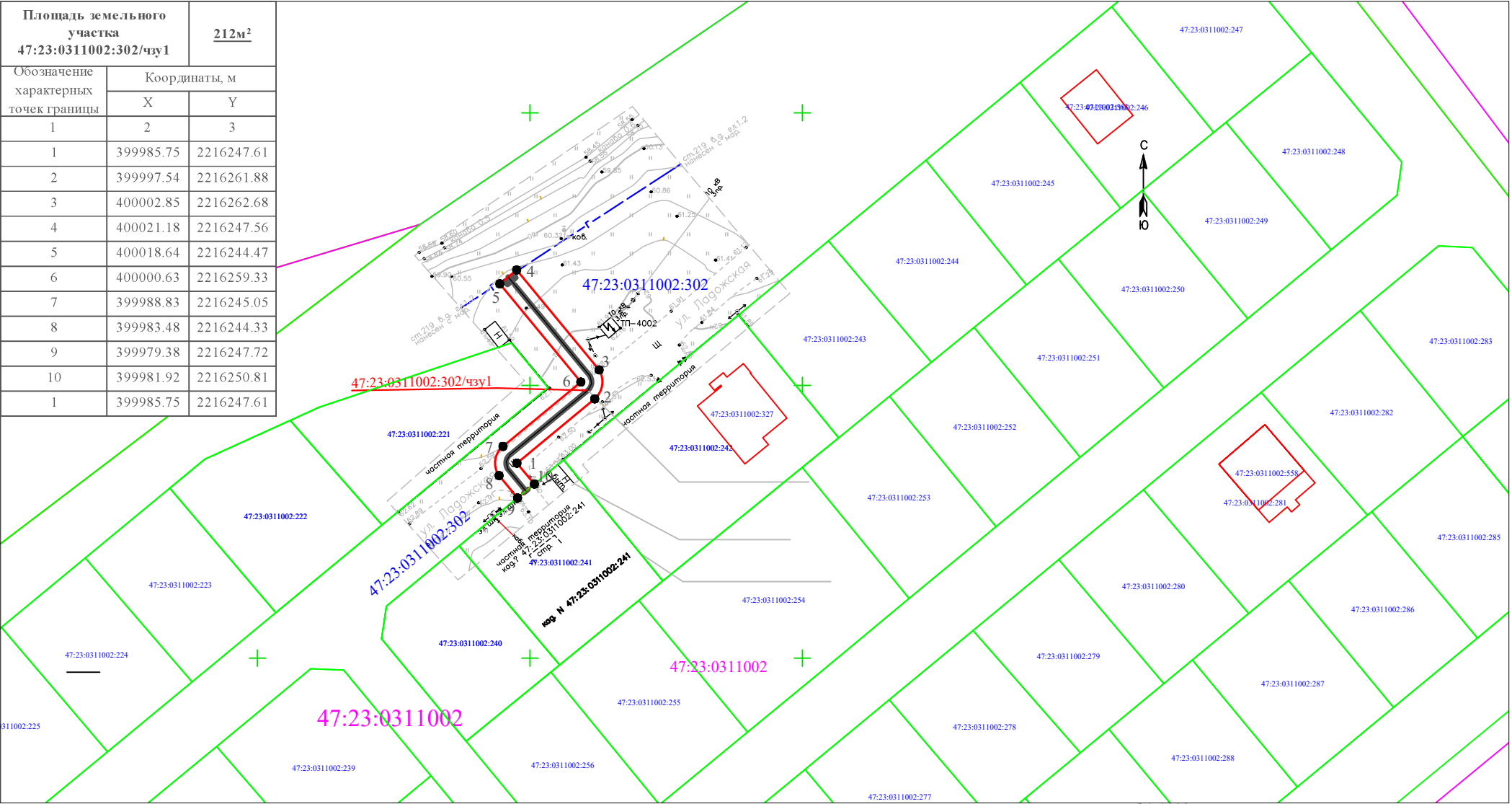


Схема границ земель, предполагаемых к использованию под размещение линейного объекта:  
"Наружный газопровод до границ земельного участка, расположенного по адресу: Российская Федерация, Ленинградская область, Гатчинский район  
(47:23:0311002:241) "

Местоположение: Российская Федерация, Ленинградская область, Гатчинский муниципальный район, Пудомягское сельское поселение, д. Антелево  
Кадастровый квартал: 47:23:0311002  
Кадастровый номер: 47:23:0311002:302  
Площадь: 47:23:0311002:302/чзу1 - 212 кв.м.



Условные обозначения:

- вновь образованная часть границы, сведения о которой достаточны для определения её местоположения
- существующая часть границы, имеющиеся в ГКН сведения о которой достаточны для определения её местоположения
- охранные и территориальные зоны
- границы кадастрового деления

— чзу - обозначение испрашиваемых земель

— проектируемый газопровод

47:23:0311002:302 - обозначение земельного участка

47:23:0311002 - обозначение кадастрового квартала

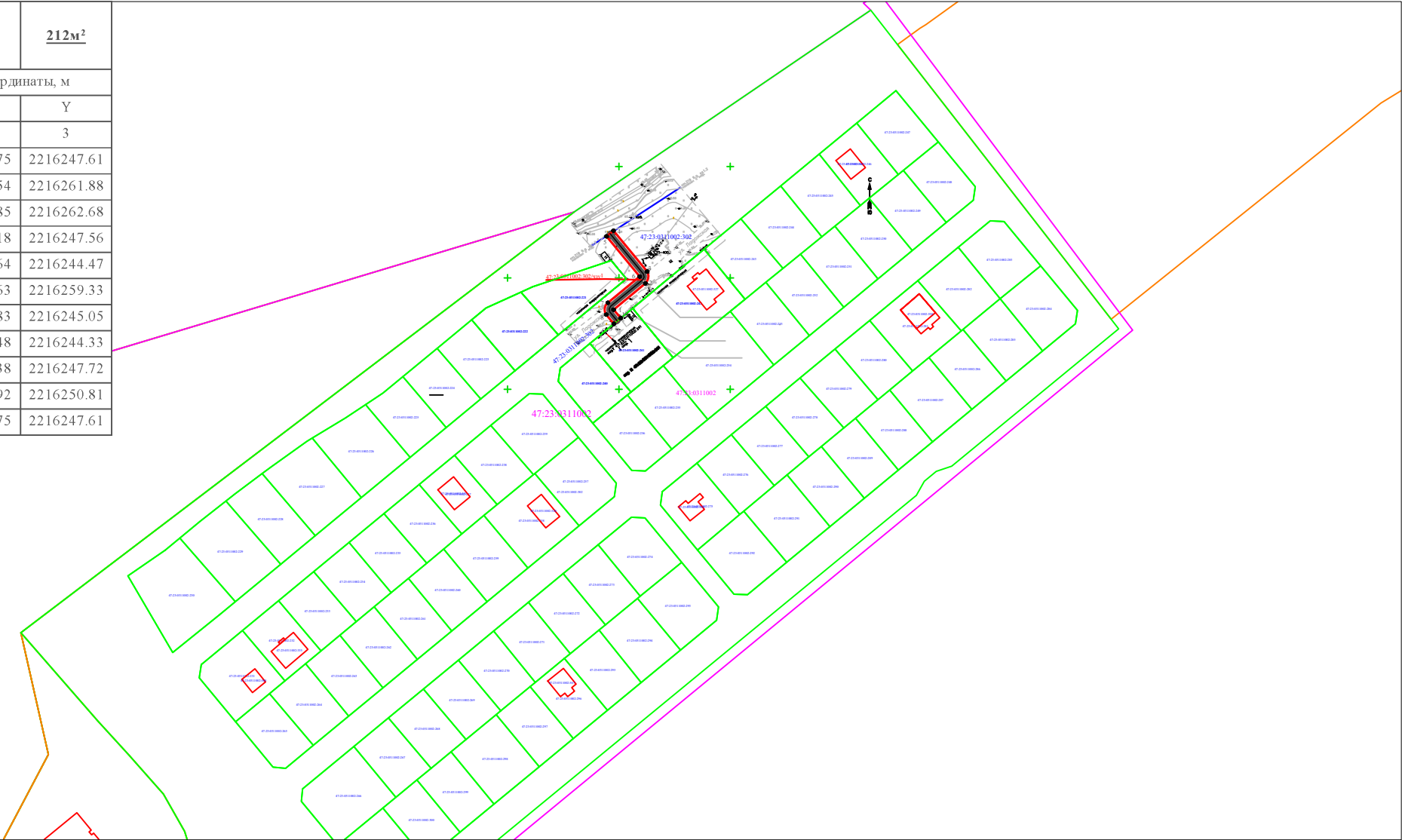
Масштаб 1:1000

Система координат МСК 47\_зона\_2

Схема границ земель, предполагаемых к использованию под размещение линейного объекта:  
"Наружный газопровод до границ земельного участка, расположенного по адресу:Российская Федерация, Ленинградская область, Гатчинский район  
(47:23:0311002:241) "

Местоположение: Российская Федерация, Ленинградская область, Гатчинский муниципальный район, Пудомягское сельское поселение, д. Антелево  
Кадастровый квартал:47:23:0311002  
Кадастровый номер:47:23:0311002:302  
Площадь: 47:23:0311002:302/чзу1- 212 кв.м.

Площадь земельного участка 47:23:0311002:302/чзу1		212м²
Обозначение характерных точек границы	Координаты, м	
	X	Y
1	2	3
1	399985.75	2216247.61
2	399997.54	2216261.88
3	400002.85	2216262.68
4	400021.18	2216247.56
5	400018.64	2216244.47
6	400000.63	2216259.33
7	399988.83	2216245.05
8	399983.48	2216244.33
9	399979.38	2216247.72
10	399981.92	2216250.81
1	399985.75	2216247.61



- Условные обозначения:
- вновь образованная часть границы, сведения о которой достаточны для определения её местоположения
  - существующая часть границы, имеющиеся в ГКН сведения о которой достаточны для определения её местоположения
  - охранные и территориальные зоны
  - границы кадастрового деления

:чзу - обозначение испрашиваемых земель  
- проектируемый газопровод  
47:23:0311002:302 обозначение земельного участка  
47:23:0311002 - обозначение кадастрового квартала