



КОМИТЕТ ГРАДОСТРОИТЕЛЬНОЙ ПОЛИТИКИ  
ЛЕНИНГРАДСКОЙ ОБЛАСТИ

ПРИКАЗ

от 08 мая 2024 года № 71

**Об уточнении Правил землепользования и застройки  
муниципального образования «Пудомягское сельское поселение»  
Гатчинского муниципального района Ленинградской области**

В соответствии со статьей 32, частью 3.3 статьи 33 Градостроительного кодекса Российской Федерации, пунктом 1 части 2 статьи 1 областного закона от 7 июля 2014 года № 45-оз «О перераспределении полномочий в области градостроительной деятельности между органами государственной власти Ленинградской области и органами местного самоуправления Ленинградской области», пунктом 2.13 Положения о Комитете градостроительной политики Ленинградской области, утвержденного постановлением Правительства Ленинградской области от 9 сентября 2019 года № 421, приказываю:

уточнить Правила землепользования и застройки муниципального образования «Пудомягское сельское поселение» Гатчинского муниципального района Ленинградской области, утвержденные решениями совета депутатов муниципального образования «Пудомягское сельское поселение» Гатчинского муниципального района Ленинградской области от 21.08.2014 № 307, № 308, согласно приложению к настоящему приказу.

Первый заместитель председателя комитета –  
главный архитектор Ленинградской области

 С.И. Лутченко

**Уточнение Правил землепользования и застройки  
муниципального образования «Пудомягское сельское поселение»  
Гатчинского муниципального района Ленинградской области**

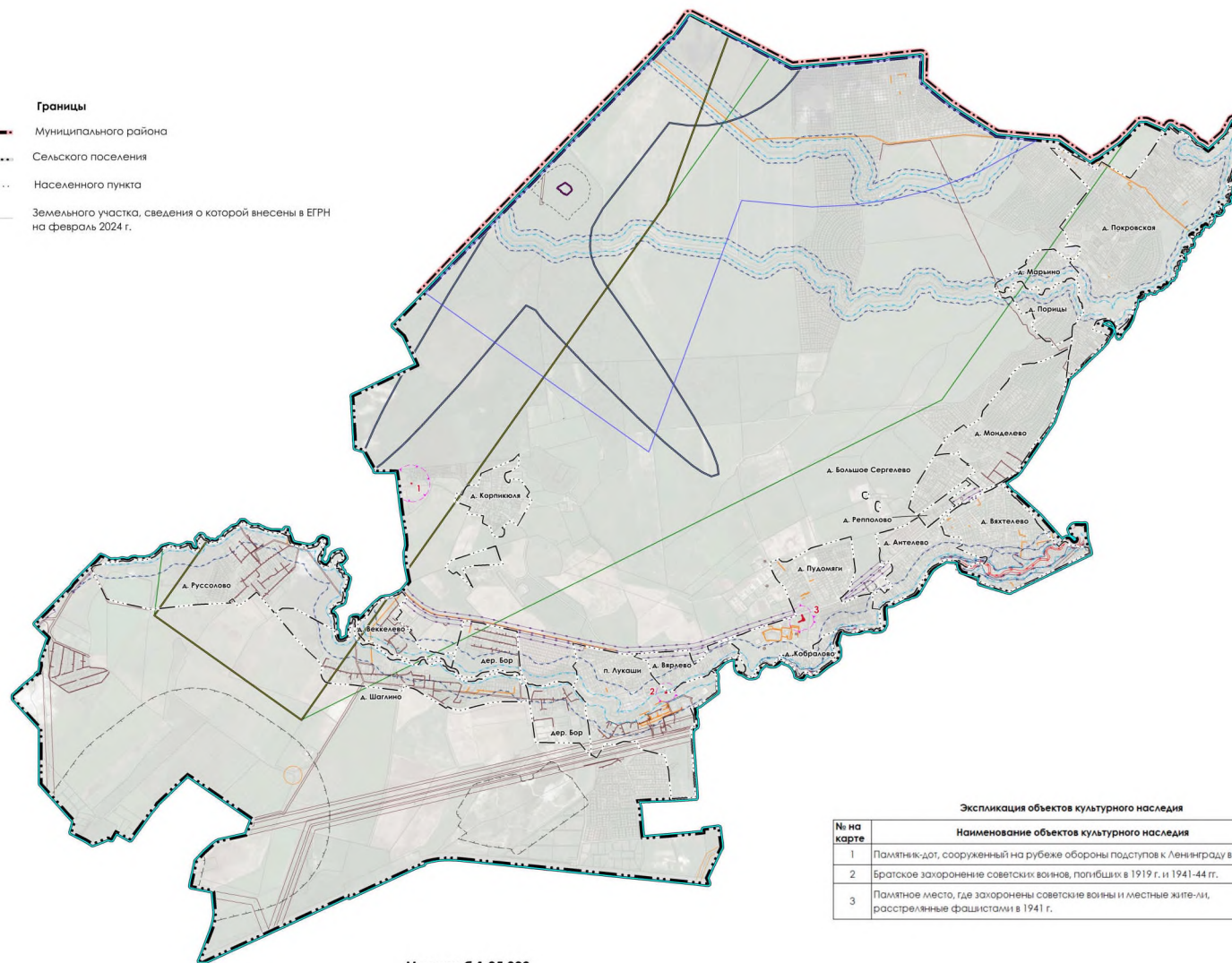
Отобразить на карте «Карта зон с особыми условиями использования территорий» границы следующих зон с особыми условиями использования территорий:

- Защитная зона объекта культурного наследия;
- Охранная зона объектов электроэнергетики (объектов электросетевого хозяйства и объектов по производству электрической энергии);
- Придорожные полосы автомобильных дорог;
- Охранная зона трубопроводов (газопроводов);
- Зона охраняемого военного объекта, охранная зона военного объекта, запретные и специальные зоны, устанавливаемые в связи с размещением указанных объектов;
- Водоохранная зона;
- Прибрежная защитная полоса;
- Зона затопления;
- Зона подтопления;
- Санитарно-защитная зона;
- Охранная зона пунктов государственной геодезической сети, государственной нивелирной сети и государственной гравиметрической сети;
- Приаэродромная территория, в том числе:
  - Первая, вторая подзоны;
  - Третья, четвертая, шестая подзоны;
  - Границы плоскостей с уклоном 1:25 в составе третьей подзоны;
  - Зона ограничения застройки по высоте в составе четвертой подзоны;
  - Пятая подзона;
  - Седьмая подзона.

# УТОЧНЕНИЕ ПРАВИЛ ЗЕМЛЕПОЛЬЗОВАНИЯ И ЗАСТРОЙКИ МУНИЦИПАЛЬНОГО ОБРАЗОВАНИЯ "ПУДОМЯГСКОЕ СЕЛЬСКОЕ ПОСЕЛЕНИЕ" ГАТЧИНСКОГО МУНИЦИПАЛЬНОГО РАЙОНА ЛЕНИНГРАДСКОЙ ОБЛАСТИ

## Карта зон с особыми условиями использования территорий

- Границы**
- Муниципального района
  - Сельского поселения
  - Населенного пункта
  - Земельного участка, сведения о которой внесены в ЕГРН на февраль 2024 г.



Масштаб 1:25 000

### Зоны с особыми условиями использования территорий

- Защитная зона объекта культурного наследия\*
- Охранная зона объектов электроэнергетики (объектов электросетевого хозяйства и объектов по производству электрической энергии)
- Придорожные полосы автомобильных дорог
- Охранная зона трубопроводов (газопроводов)
- зона охраняемого военного объекта, охранная зона военного объекта, запретные и специальные зоны, устанавливаемые в связи с размещением указанных объектов
- Водоохранная зона
- Прибрежная защитная полоса
- Зона затопления
- Зона подтопления
- Санитарно-защитная зона
- Охранная зона пунктов государственной геодезической сети, государственной нивелирной сети и государственной гравиметрической сети

### Приаэродромная территория, в том числе:

- Первая, вторая подзоны
- Третья, четвертая, шестая подзоны
- Границы плоскостей с уклоном 1:25 в составе третьей подзоны
- Зона ограничения застройки по высоте в составе четвертой подзоны
- Пятая подзона
- Седьмая подзона

\* в соответствии со статьей 34.1 Федерального закона от 25.06.2002 №73-ФЗ "Об объектах культурного наследия (памятниках истории и культуры) народов Российской Федерации"

### Территории, действие градостроительного регламента на которые не распространяется

- Территории объекта культурного наследия
- Экспликационный номер объекта культурного наследия

### Экспликация объектов культурного наследия

№ на карте	Наименование объектов культурного наследия
1	Памятник-дол, сооруженный на рубеже обороны подступов к Ленинграду в 1941 г.
2	Братское захоронение советских воинов, погибших в 1919 г. и 1941-44 гг.
3	Памятное место, где захоронены советские воины и местные жители, расстрелянные фашистами в 1941 г.

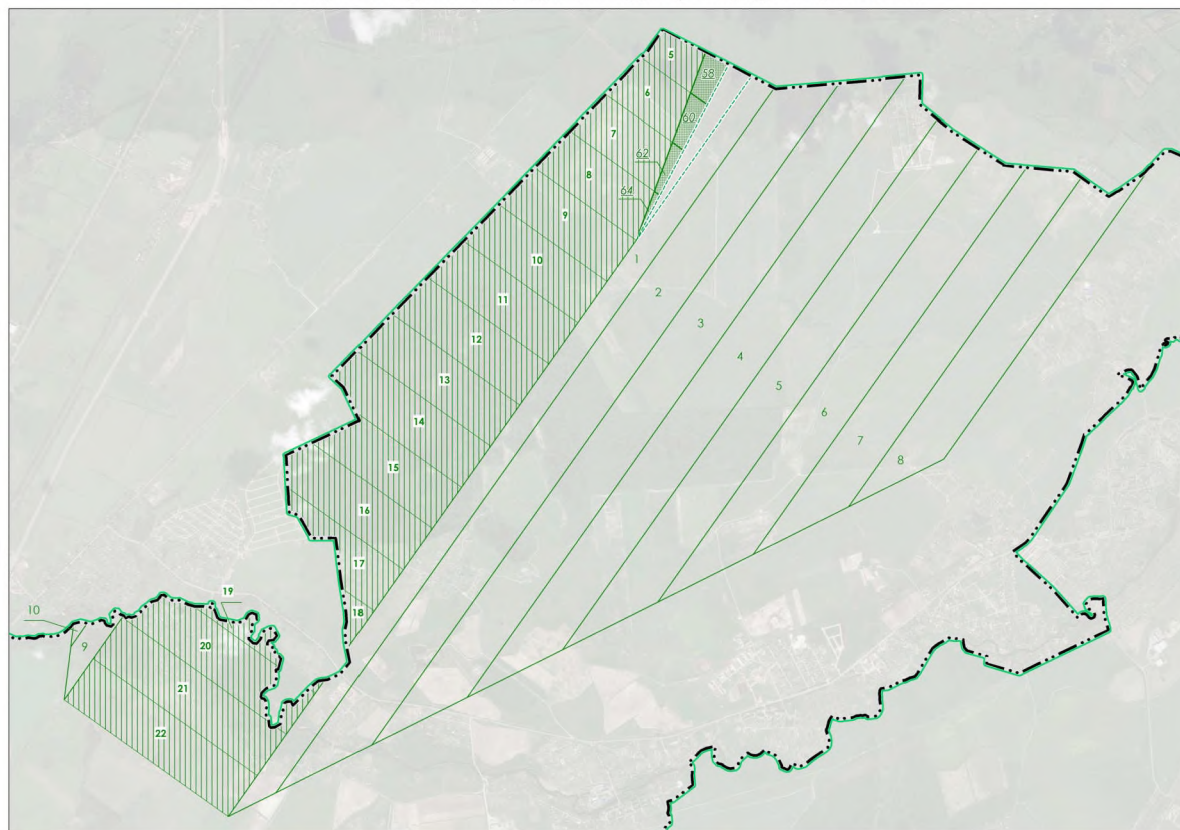
### Состав четвертой подзоны приаэродромной территории аэродрома Пушкин УЛЛП



Масштаб 1:25 000

- четвертая подзона
- Состав четвертой подзоны приаэродромной территории
- Зона ограничения застройки по высоте
- Зона ограничения застройки создаваемая в целях исключения промышленных помех, участок 3
- Граница сектора в составе участка зоны ограничения застройки по высоте ДПРМ (ПАР-10)
- 1 Номер сектора в составе участка зоны ограничения застройки по высоте ДПРМ (ПАР-10)
- Граница сектора в составе участка зоны ограничения застройки по высоте БПРМ (ПАР-10)
- 3 Номер сектора в составе участка зоны ограничения застройки по высоте БПРМ (ПАР-10)
- Граница сектора в составе участка зоны ограничения застройки по высоте ГРМ (ПРМГ-76У)
- 12 Номер сектора в составе участка зоны ограничения застройки по высоте ГРМ (ПРМГ-76У)
- Граница сектора в составе участка зоны ограничения застройки по высоте ДКРМ (ПРМГ-76У)
- 21 Номер сектора в составе участка зоны ограничения застройки по высоте ДКРМ (ПРМГ-76У)
- Граница сектора в составе участка зоны ограничения застройки по высоте РСРП
- 9 Номер сектора в составе участка зоны ограничения застройки по высоте РСРП
- Граница сектора в составе участка зоны ограничения застройки по высоте АРП
- 4 Номер сектора в составе участка зоны ограничения застройки по высоте АРП

### Состав третьей подзоны приаэродромной территории аэродрома Пушкин УЛЛП



Масштаб 1:25 000

- третья подзона
- Состав третьей подзоны приаэродромной территории
- Граница сектора полосы воздушных подходов ВПП 03
- 22 Номер сектора полосы воздушных подходов ВПП 03
- Граница сектора плоскостей с уклоном 1:10
- 58 Номер сектора плоскостей с уклоном 1:10
- Горизонтальная плоскость на высоте 50 м, справа по МК27
- Граница сектора плоскостей с уклоном 1:25
- 8 Номер сектора плоскостей с уклоном 1:25